

Utólagos vízszigetelés a pincében (lásd pinceszigetelési szakterv)

pinókban a II. társzékaközben a mértékadó talajvízszint alá eső területen a
 mértékadó talajvízszintig talajvíznyomás elleni szigetelés készül.
 A II. társzékazon egyéb területén, valamint a mértékadó talajvízszint felett talajnedvesség elleni szíge-
 pinca feletti fedőmínál a falalában a kőfalban nedvesség megállítása akkordos rendszer szerint (K-
 IV. társzékaközben az első emeleten nem készül utólagos vízszigetelés, mert a jelminig gépezzeti a
 A vízszigetelővel szaktípus a palánnyal tartalmazza ezek megoldását, mint lefolyóvezetőket a

Szigetelési aljzatok a pincében

padló: vast beton lemez, repedés és pormentes felülettel
falak: badóskezezt. cementhabcs aljzat 4 cm, pormentes felülettel (az ajtó belsejében teljes mértékben)
alajzódvességgel érintkező felületek;
padló: aljzaton, pormentes felülettel
falak: vakolatmentesfalak, pormentes felülettel

Szűretelési munkák miatti bontások a pincében

minden padlószőnyeg alatt lévő felületek,
 minden padlószőnyeg alatt állattal, egyúttal, megvédő lepadókarkokat is beleértve,
 minden nem teherfordító fal,
 minden ajtó,
 minden gépészeti és elektromos vezetékek, amely a padlóban és a szigeteléssel érintett falakon, fafel-
 lalajszelvényekkel érintkező felületek,
 minden padlószőnyeg alatt állattal együtt,
 minden padlószőnyeg és elektromos vezetékek, amely a padlóban és a szigeteléssel érintett falakon, fafel-

Szépészeti és elektromos munkák apincéber

szintetikus és természetes eredetű anyagokból készült, amelyek nem tartalmaznak szennyező anyagot, így nem károsítják a környezetet.

16. *Chlorophyll *a** and *Chlorophyll *b** are the two main photosynthetic pigments in green plants.

Deszperzésű festés alkalmazása tícos! Mindenki szíjját békítő, lélegző festéseket kell használni, jóval meszeles kerül a falakra.

- A leírtan szereplő: építőanyag mellett más szorcs.

- Meglátás ajkák fok beáramlással szorítottak
- A torvontás ajkák DIN szerinti helyes méretű szorítópól.
- Azoknál a fővezetők egytőlknál, ahol nem szerepel az

- Azoknál az egyetemenél, amelyek nem kistelepülés közepénél és
- Azoknál az egyetemenél, amelyek nem kistelepülés közepénél és

- A láznók környezeti feltételek között 2,00 m-es magasságra, 0,80 m-es szélességre
- Víz helyeiben a falakon a csatlakozást az

- A laborletten 2,00 m magasraágig kiskül csipeburiolat

[illegible]

koalíciók a Schindler cég képviselőjével történt egyeztetés

alapján készült:





... azonosítók Belső információk

...A közlekedési eszközökben készülő vállalkozások száma (százalékosan)
...A közlekedési eszközökben készülő vállalkozások értéke (BBI)

Kommunikationstechnologien

- 62) Bontando megőrzendő szerkesztet
- A2) Kihelyezett magfőző szerkesztet
- 67) Megnádno, felújítandó szerkesztet
- 72) Tűzfűző szerkesztet, minősített
- 71.2) Légiós szerkesztet, minősített
- 2) Lakatos szerkesztet
- 69) Végző szerkesztet

Azarcidőlemler:

 Gázbeton falazat
 Meglelvő bontandó fal
 Meglelvő, megmaradó fal


	Eptilendo fal pontolt taglalo
	Gipszarton fal 60m köztávapont szegélyezése
	Gipszarton fal
	Porotherm 3D fal
	Választalépfal
	Köztávapont fal
	Vasbeton fal


Resultárazok jelölései:

T-4	Teljesítmények részaráza
P-4	Proszekutációs részaráza
R-4	Építészeti részaráza

Tengerszint feletti magasság:
±0,00= 106,14 m Bf, 106,81 m Af

-4,61 Tájékoztató maximum 102,00 mAf. (-4,61 m)
-5,31 Tájékoztató maximum 101,50 mAf. (-5,31 m)
-5,31 Belső tályaj 99,50 mAf. (-5,31 m)

RI-ZA-LIT

 **RUMELY-ZAJACX ÉPÍTÉSZ STÚDIO Kft.**
1155 Budapest, Bartók Béla u. 61. mfiz. 1.
tel: (+36-1) 381-0353, 381-0354
e-mail: rizo@matevsnrt.hu

megbízó:
SEMMELEWSKY EGYESÜLET
EGÉSZSÉGTUDOMÁNYI KAR
1135 Budapest, SZABOLCS UTCA

feladta tervezett	éltessék munkatárs:	igyekezet
<i>Raján</i>	MUSZÉK LASZLO GERGELY FERENC NAGY EVAN SOMAI SYI AGNES	RIMELY
statisztika katalin	éltessék tervezett:	igyekezet

SZABÓ ISTVÁN GÁNTÉTER IMRE PETKOVICS
 SZEMELVÉNY EGYSÉGEK EGÉSZSÉGÜGYI FORRÁSOK
 KAR KIALAKÍTÁSA DANI PAJÓR SZANATÁRIUM
 MÁD BALASSA JÁNOS S KORHÁZ ÉPÜLETEI
 BUDAPEST, VII. KER.

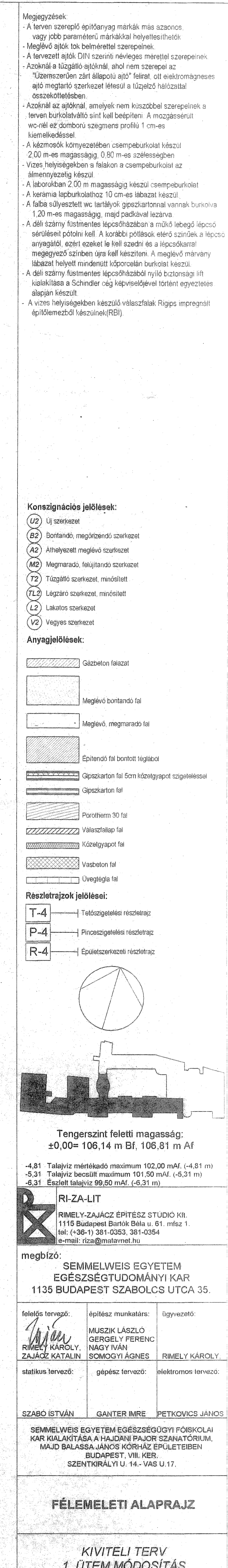
PINCE ALAPRAJZ

KIVITELEI TERV
1. ÜTEM MÓDOSÍTÁS
MÉRTEK A HELYSZÍNEK ELLENŐRIZ

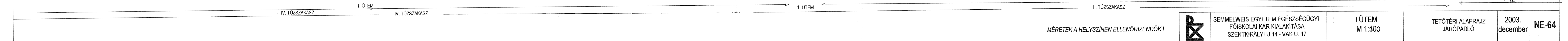
Száma:	Mérete:	Méretarány:
2001	M - 1:50	E-1

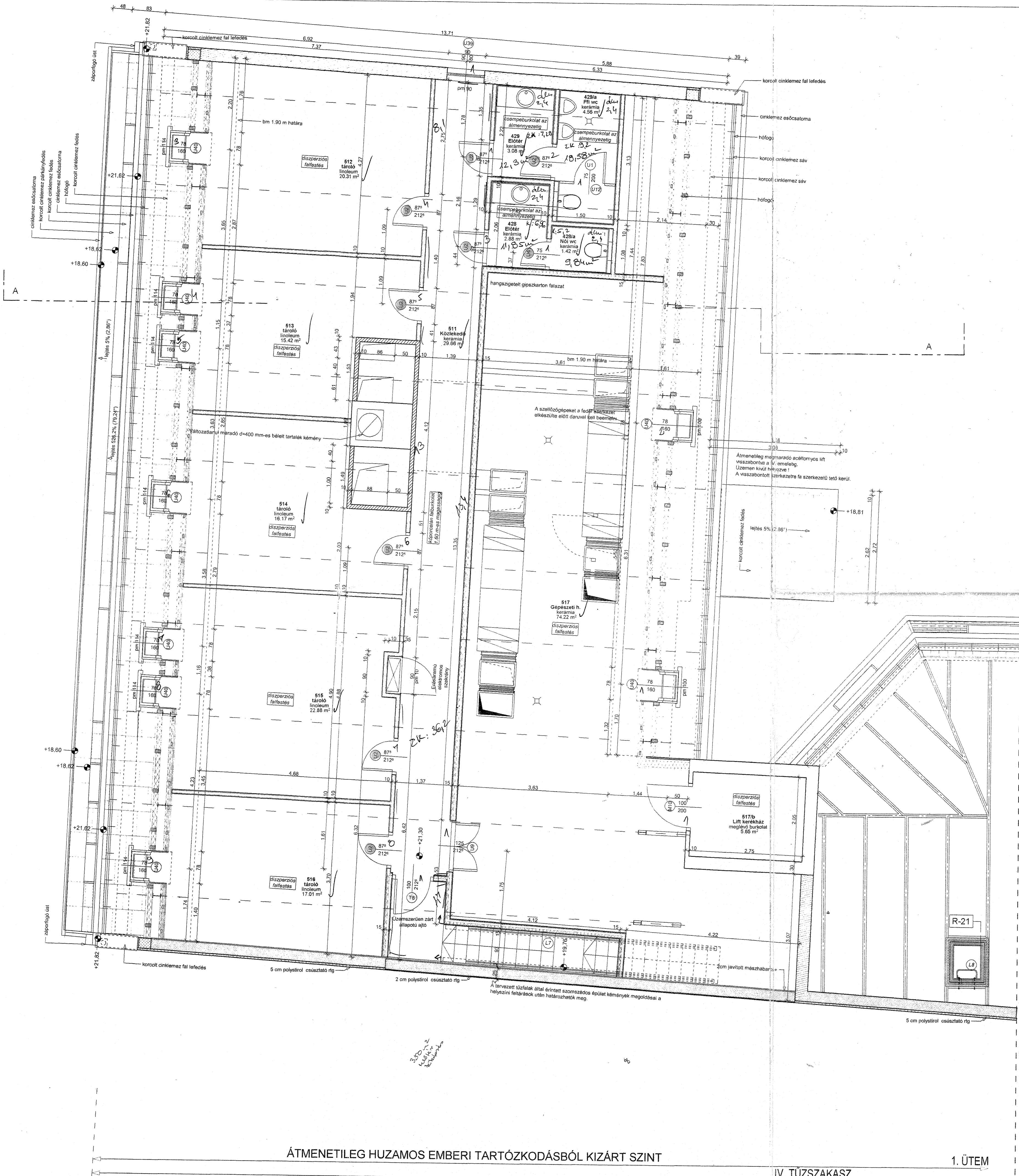
PLATE 100		
-----------	--	--

[illegible]









Megjegyzések:

- A terven szereplő építőanyag márkák más azonos vagy jobb paraméterű márkákkal helyettesíthetők.
- Meglévő ajtók tok beárazásával szerepelnek.
- A tervezett ajtók DIN szerinti névleges mérettel szerepelnek.
- Azoknál a tűzgátló ajtóknál, ahol nem szerepel az "Üzemszerűen zárt állapotú ajtó" felirat, ott elektromágneses ajtó megálló szerkezet létesül a tűzjelző hálózattal összeköttetésben.
- Azoknál az ajtóknál, amelyek nem kuszóval szerepelnek a terven burkolatváltozást kell beépíteni. A mozgássérült WC-nél ez domború szegmens profilú 1 cm-es kemelkessel.
- A kézműoskoló környezetben csempeburkolat készül 2,00 m-es magasságig, 0,80 m-es szélességben.
- Vizes helyiségekben a falakon a csempeburkolat az almenyvezetig készül.
- A laborokban 2,00 m magasságig készül csempeburkolat.
- A kerámia lapburkolathoz 10 cm-es lábazat készül.
- A falba süllyesztett WC tartályok gipszkartonra vannak burkolva 1,20 m-es magasságig, majd padkával lezárva.
- A déli szárny füstmentes lépcsőházában a működő lebegő lépcső szerelést pótolni kell. A korábbi pótlások eltérő színűek a lépcsőkarra, ezért ezeket le kell szedni és a lépcsőkarra megkezdett színnel újra kell készíteni. A meglévő márvány lábazat helyett mindenütt kőpadkával burkolat készül.
- A déli szárny füstmentes lépcsőházából nyíló biztonsági lift kialakítása a Schindler cég képviselőjével történt egyeztetés alapján készült.

Konszignációs jelölések:

- U2 Uj szerkezet
- B2 Bontando megőrzendő szerkezet
- A2 Áthelyezett meglévő szerkezet
- M2 Megmaradó felújítandó szerkezet
- T2 Tűzgátló szerkezet, minősített
- TL2 Legzáró szerkezet, minősített
- L2 Lakatos szerkezet
- V2 Vegyes szerkezet

Anyagjelölések:

- Gázbeton falazat
- Meglévő bontando fal
- Meglévő megmaradó fal
- Építendő fal bontott taglából
- Gipszkarton fal 5cm közeltápolat szigeteléssel
- Gipszkarton fal
- Építendő 30 fal
- Választápolat fal
- Közeltápolat fal
- Vasbeton fal
- Üveglegia fal

Részletrajzok jelölései:

- T-4 Tetőszigetelés részlet
- P-4 Pincészet részlet
- R-4 Épületszerkezet részlet

Tengerszint feletti magasság:
±0,00= 106,14 m Bf, 106,81 m Af

-4,81 Talajvíz mértékadó maximum 102,00 mAf. (-4,81 m)
-5,31 Talajvíz becslési maximum 101,50 mAf. (-5,31 m)
-6,31 Esztelt talajvíz 99,50 mAf. (-6,31 m)

RI-ZA-LIT
RIMELY-ZAJÁCZ ÉPÍTÉSZ STÚDIO Kft.
1115 Budapest Bartók Béla u. 61. mész 1.
tel: (+36-1) 381-0353, 381-0354
e-mail: riza@malatna.hu

megbízó:
SEMMELEIS EGYETEM
EGÉSZSÉGTUDOMÁNYI KAR
1135 BUDAPEST SZABOLCS UTCA 35.

felelős tervező: építész munkatárs: ügyvezető:
RIMELY KÁROLY, MUSZIK LÁSZLÓ, GERGELY FERENC
ZAJÁCZ KATALIN, SOMOGYI ÁGNES, RIMELY KÁROLY

statikus tervező: gépész tervező: elektromos tervező:
SZABÓ ISTVÁN, GANTER IMRE, PETKOVICS JÁNOS

SEMMELEIS EGYETEM EGÉSZSÉGTUDOMÁNYI FŐISKOLAI
KAR KIALAKÍTÁSA A HAJDANI PAJZSÓR SZANATORIUM,
MAJD BALASSA JÁNOS KÖRHÁZ ÉPÜLETEIBEN
BUDAPEST, VIII. KER.
SZENTKIRÁLYI U. 14.- VAS U. 17.

V. EMELETI,
II. TETŐTÉRI ALAPRAJZ

KIVITELI TERV
1. ÜTEM

MÉRETEK A HELYSZÍNEN ELLENŐRIZENDŐK!
datum: lejték: rajtszám:

2000. november hó M=1:50 **E-108**

Megjegyzések:
- A homlokzatok architektúrája, a tagozatok az első ütemben nem kerülnek felújításra.
- Az új színt csak alapvakolatot kap, a további homlokzatmunkák a következő ütemben készülnek.

Utólagos vízszigetelés a pincében (lásd pincészigetelési szakterv):

A pincében a II. tűzszakaszban a mértékadó talajvízszint alá eső területen a mértékadó talajvízszintig talajvíznyomás elleni szigetelés készül.
A II. tűzszakasz egyéb tetűlein, valamint a mértékadó talajvízszint felett talajnedvesség elleni szigetelés készül.
A pince feletti földmunka a falakon a kapillaris nedvesség megállítására: elektronos rendszer kerül kiépítésre.
A IV. tűzszakaszban az első ütemben nem készül utólagos vízszigetelés, mert a jelenlegi gépészeti rendszer megtartása miatt ez nem lehetséges.
A pincészigetelési szakterv és a pallérv. tartalmazza ezek megoldásait, mint későbbiekben elkészítendő munkákat.

Szigetelési aljzatok a pincében:

Talajvíznyomás alatt lévő felületek:
padló: vasbeton lemez, repedés és pormentes felülettel
falak: bedűbelezett cementhabarcs aljzat 4 cm. pormentes felülettel (az aló beletekben teljes mértékben falba sütyesztve)
Talajnedvességgel érintkező felületek:
padló: aljzatbeton, pormentes felülettel
falak: vakolatmentesfalak, pormentes felülettel

Szigetelési munkák miatti bontások a pincében:

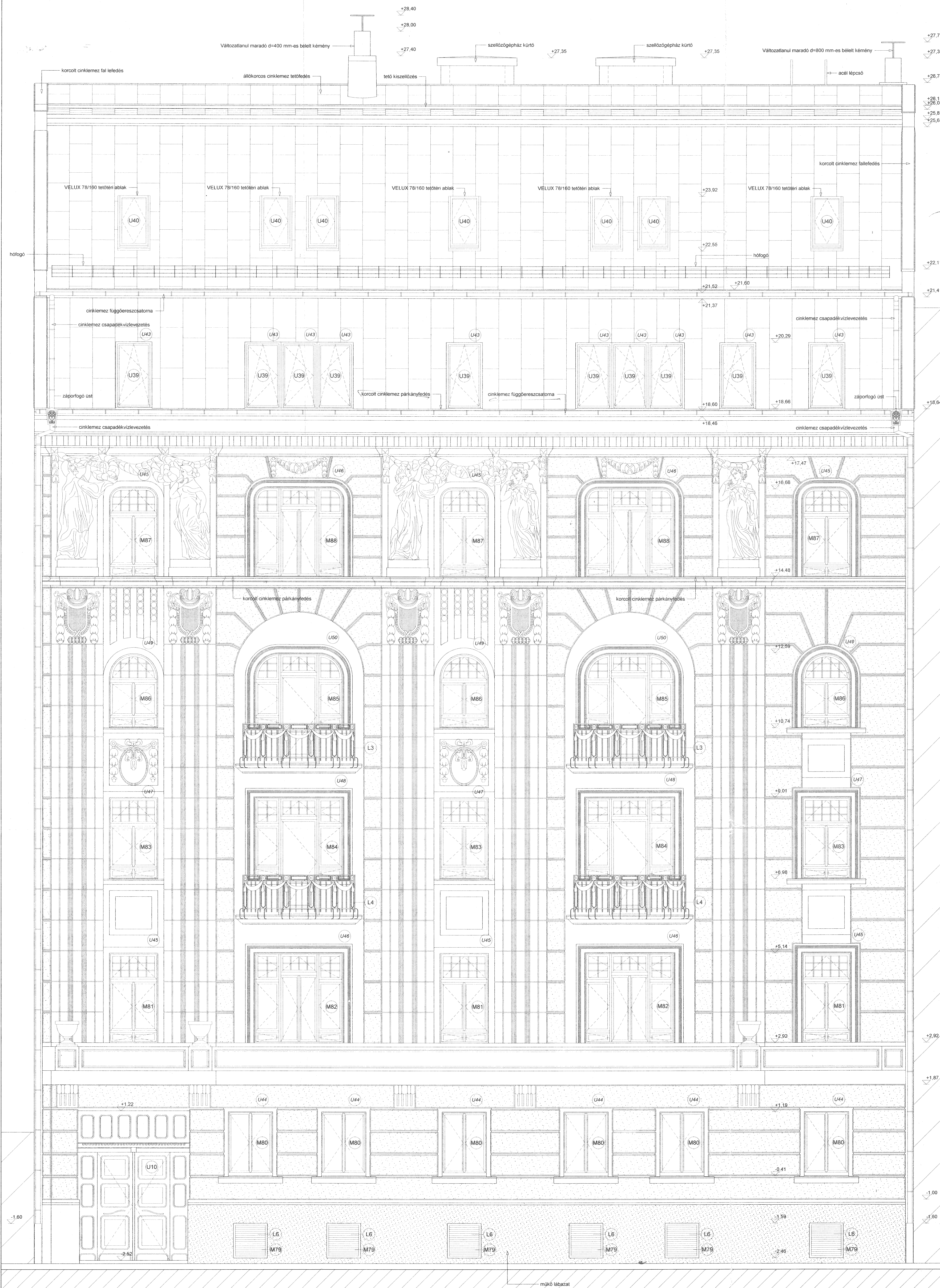
Talajvíznyomás alatt lévő felületek:
minden padlószerszemet aljzattal együtt, meglévő lépcsőkarokat is beleértve,
minden nem teherhordó fal,
minden aló,
minden gépészeti és elektronos vezeték, amely a padlóban és a szigeteléssel érintett falakon, falakban megy (kivéve a rókatorok és a csatorna)
Talajnedvességgel érintkező felületek:
minden padlószerszemet aljzattal együtt,
minden gépészeti és elektronos vezeték, amely a padlóban és a szigeteléssel érintett falakon, falakban megy (kivéve a csatorna)

Gépészeti és elektronos munkák a pincében:

A szigeteléssel érintett falakban és falakon semmilyen szerelvény nem rögzíthető, falhorony nem véshető!

Falfestés a pincében:

Diszperziós festés alkalmazása tilos! Mindenütt szilikát bázisú, lélegző festéseket kell használni, kivéve ahol nem történik meg a pince utólagos vízszigetelése, itt meszelés kerül a falakra.



Konszignációs jelölések:

- (U2) U szerkezet
- (B2) Bontandó, megőrzendő szerkezet
- (A2) Áthelyezett meglévő szerkezet
- (M2) Megmaradó, felújítandó szerkezet
- (T2) Tűzgátló szerkezet, minősített
- (L2) Légzáró szerkezet, minősített
- (L2) Lakatos szerkezet
- (V2) Víznyelő szerkezet

Tengerszint feletti magasság:
±0,00= 106,14 m Bf, 106,81 m Af

-4.81 Talajvíz mértékadó maximum 102,00 mAf (-4.81 m)
-5.31 Talajvíz becslési maximum 101,50 mAf (-5.31 m)
-6.31 Esztelt talajvíz 99,50 mAf (-6.31 m)

RI-ZA-LIT
RIMELY-ZAJACZ ÉPÍTÉSZ STÚDIO Kft.
1116 Budapest Bartók Béla u. 61. mfz. 1.
tel: +36-(1) 381-0353, 381-0354
e-mail: rza@malavnet.hu

megbízó: **SEMMELEIS EGYETEM**
EGÉSZSÉGTUDOMÁNYI KAR
1135 BUDAPEST SZABOLCS UTCA 35.

feladat tervező	ábrák szerkesztés	összevezető
RIMELY KÁROLY	GERGELY FERENC	
ZAJACZ KATALIN	MUSZIK LÁSZLÓ	
statikus tervező	NAGY IVÁN	RIMELY KÁROLY
	SOMOGYI ÁGNES	elektronos tervező

SZABO ISTVÁN	GANTER IMRE	PETKOVICS JÁNOS
--------------	-------------	-----------------

SEMMELEIS EGYETEM EGÉSZSÉGTUDOMÁNYI FŐISKOLAI
KAR KIALAKÍTÁSA A HAJDANI PALJÓR SZANATÓRIUM
MÚJO BALASSA JÁNOS KÖRHÁZ ÉPÜLETÉBEN
BUDAPEST, VIII. KER.
SZENTKIRÁLYI U. 14. - VAS U. 17.

SEKENTKIRÁLYI UTCAI HOMLOKZAT

KIVITELI TERV

1. ÜTEM

MÉRETEK A HELYSZÍNEK ELLENŐRZENDŐK I

datum: 2000. november hó

lépték: M=1:50

rajzszám: E-302



Tengerszint feletti magasság:
±0,00= 106,14 m Bf, 106,81 m Af

-4,81 Talajvíz mértékadó maximum 102,00 mAf (-4,81 m)
-5,31 Talajvíz becsült maximum 101,50 mAf (-5,31 m)
-6,31 Észlelt talajvíz 99,50 mAf (-6,31 m)



RI-ZA-LIT
RIMELY-ZAJÁCZ ÉPÍTÉSZ STÚDIO KFT.
1116 Budapest Bartók Béla u. 61. mf. 1.
tel: (+36-1) 381-0353, 381-0354
e-mail: riza@matavnet.hu

megbízó: SEMMELWEIS EGYETEM
EGÉSZSÉGTUDOMÁNYI KÁR
1135 BUDAPEST SZABOLCS UTCA 35.

felelős tervező:	építész munkatárs:	ügyvezető:
	GERGELY FERENC	
RIMELY KÁROLY	MUSZIK LÁSZLÓ	
ZAJÁCZ KATALIN	NAGY IVÁN	RIMELY KÁROLY
	SOMOGYI ÁGNES	

statikus tervező:	gépész tervező:	elektromos tervező:

SZABÓ ISTVÁN	GANTER IMRE	PETKOVICS JÁNOS
--------------	-------------	-----------------

SEMMELWEIS EGYETEM EGÉSZSÉGTUDOMÁNYI FOISKOLAI
KÁR KIALAKÍTÁSA A HAJDANI PAJOR SZANATÓRIUM,
MAJD BALASSA JÁNOS KÓRHÁZ EPULETEIBEN
BUDAPEST, VIII. KER.
SZENTKIRÁLYI U. 14. - VAS U.17.

UDVARI, ÉSZAKI HOMLOKZAT
SZÍNTERV

KIVITELI TERV
1. ÜTEM

MÉRETEK A HELYSZÍNEK ELLENŐRIZENDŐK!

dátum:	rajtér:	rajtszám:
2001. június hó	M=1:100	